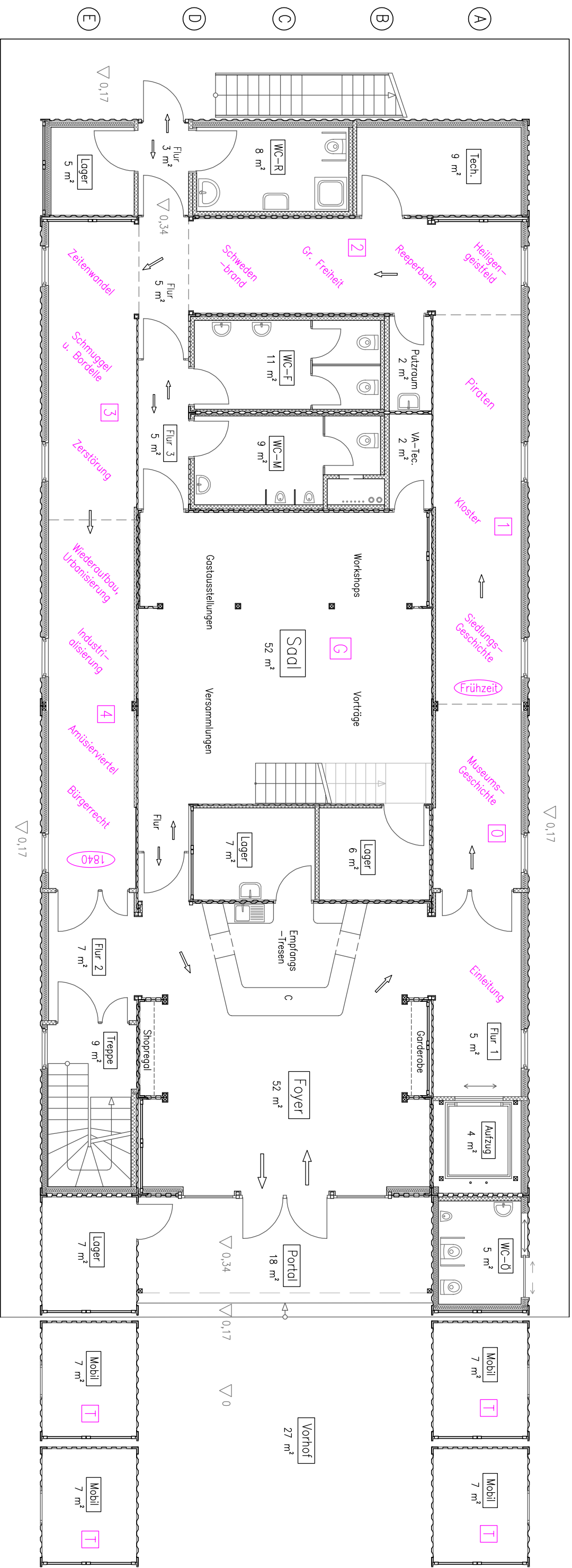
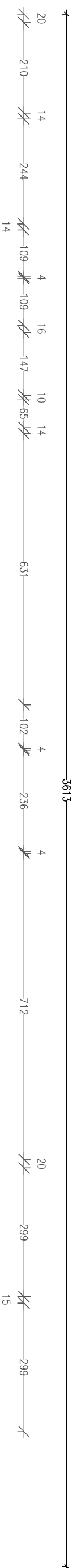


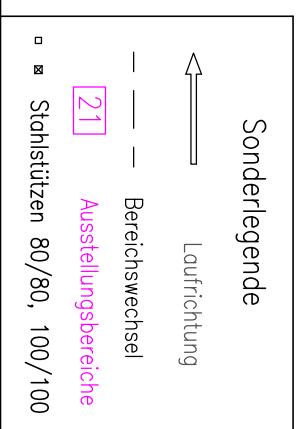
- 1
- 2
- 3
- 4
- 5
- 6
- 7
- 8
- 9
- 10
- 11
- 12
- 13
- 14



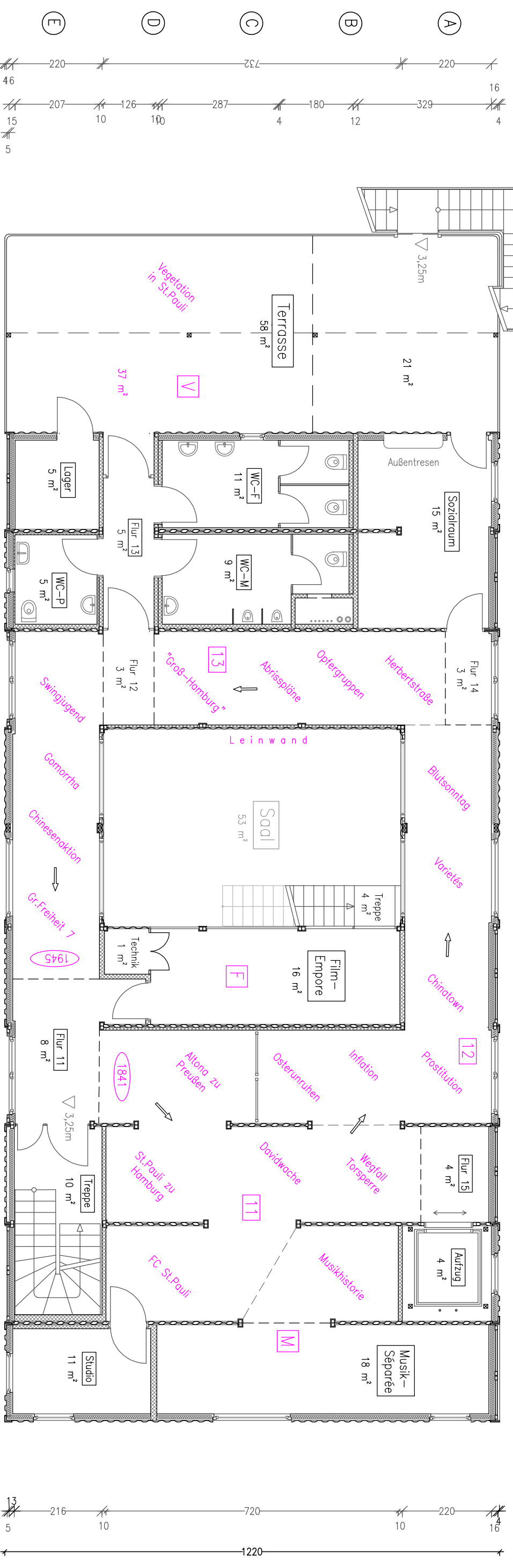
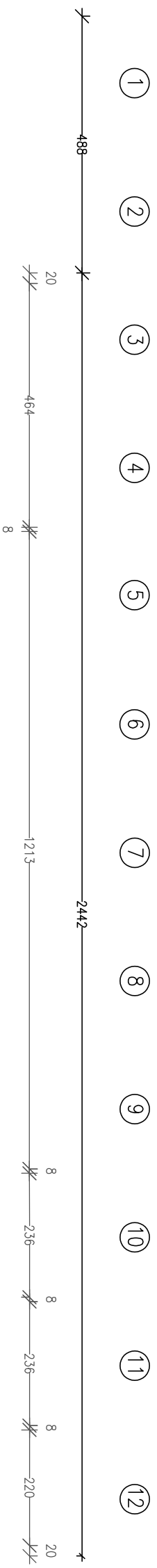
Grundflächen	überbaut 358 m²
	Portal, Vorhof 45 m²
	gesamt 403 m²
Containerbedarf	40 Fuß 5 Stk./ 10 TEU
	30 Fuß 4 Stk./ 6 TEU
	(0,9:0,11-0,13 gekürzt)
	20 Fuß 4 Stk./ 4 TEU
	10 Fuß 6 Stk.* / 3 TEU
	gesamt 19 Stk./ 23 TEU

Ausstellungsfächen	1_Vor 1300	21 m²
	2_15.-18. Jhdt.	19 m²
Sekundärflächen	3_Franzosenzeit 1806-1814	16 m²
	4_Aufbau 1815-1840	21 m²
Sanitär	A_Intro	16 m²
	G_Gastausstellung	52 m²
T_Mobliausstellung	Mobilflex-Cont.	14 m²
	Gesamt A	159 m²

Raumflächen innen gesamt: 335 m²	Sanitär	33 m²
	Foyer	52 m²
Gesamt B	Lager, Technik	43 m²
	Flure, Treppen	34 m²
	Mobilflex-Cont.	14 m²
	Gesamt B	176 m²



EG SP-Container-Museum
 Eingang mit Foyer, Ausstellungsbeginn, Soal über 2 Etagen für u.a. Gastausstellungen und Versammlungen, mobile Container.
 1:100 | St.Pauli, 6.02.2024 | Entwurf 3 | EG



Grundflächen	
überbaut	298 m ²
Terrasse	58 m ²
gesamt	356 m ²
Containerbedarf	
40 Fuß	8 Stk./ 16 TEU
20 Fuß	2 Stk./ 2 TEU
gesamt	10 Stk./ 18 TEU

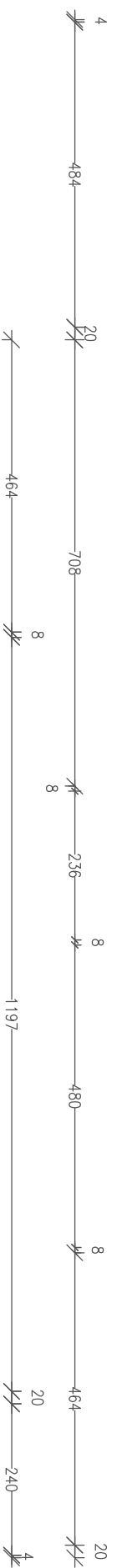
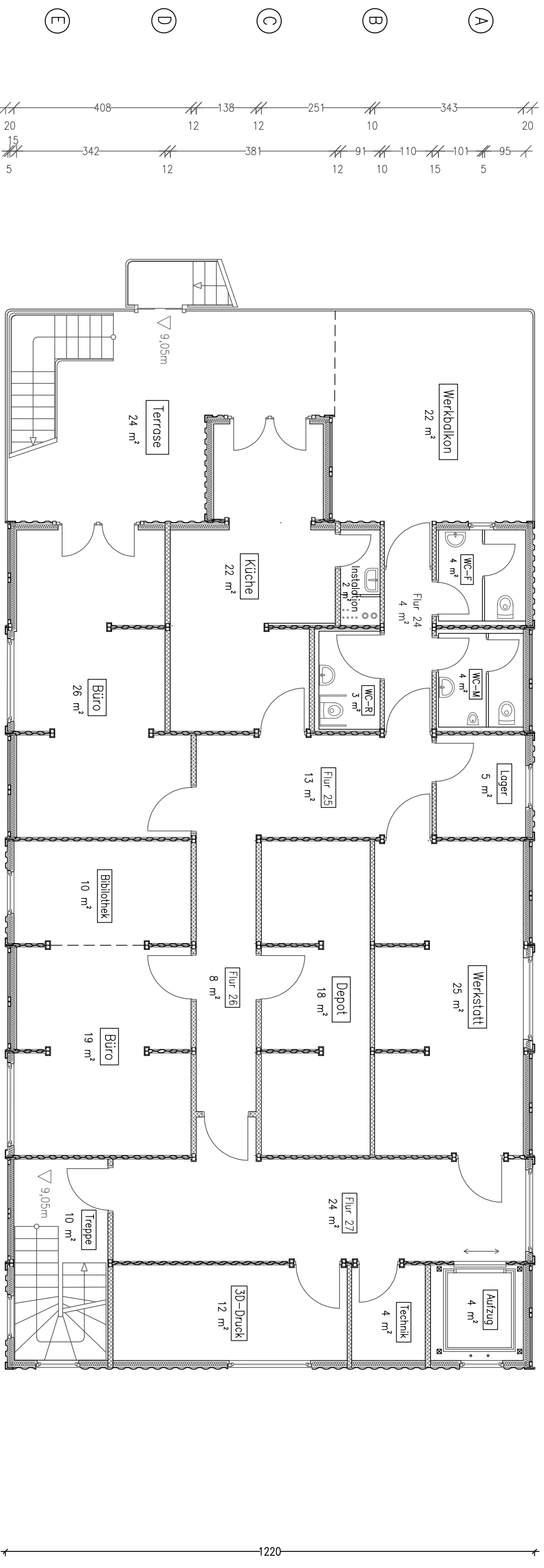
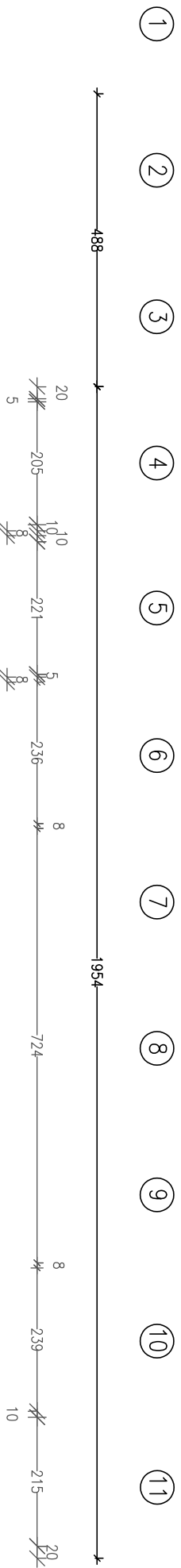
Ausstellungsflächen		Sekundärflächen	
11_Vorstadt, Kaiserreich	37 m ²	Sanitär	25 m ²
1841-1918	37 m ²	Sozialraum	15 m ²
12_Weimarer Republik	29 m ²	Lager	5 m ²
1919-1933	29 m ²	Technik	5 m ²
13_NS-Zeit	36 m ²	Studio	11 m ²
1933-1945	36 m ²	Flure, Treppen	37 m ²
F_Filme, Videos	16 m ²	Gesamt B	98 m ²
M_Musik, Audio	26 m ²		
V_Vegetation	37 m ²		
Gesamt A	181 m ²		

Raumflächen innen gesamt: 242 m ²		Außenflächen	
			58 m ²

Sonderlegende

- Laufrichtung
- Bereichswechsel
- mobile Trennwände
- Ausstellungsbereiche
- Stahlsäulen 80/80, 100/100

1.OG SP-Container-Museum
 Dauerausstellung 1841-1945, Filmpore im Saal, Musikmuseum, Studio, Terrasse mit Vegetationsausstellung und Sozialraum
 1:100 | St.Pauli, 7.02.2024 | Entwurf 3 | 1.OG



Grundflächen	überbaut 246 m ²
Außen brutto	52 m ²
gesamt	298 m ²
Containerbedarf	
40 Fuß	8 Stk./16 TEU
10 Fuß	1 Stk./0,5 TEU
gesamt	9 Stk./16,5 TEU

Sekundärflächen	Sanitär 11 m ²
Küche	22 m ²
Technik /Lager	15 m ²
Flure / Treppen	59 m ²
Gesamt B	107 m ²

Labordflächen	Büros 55 m ²
Depot	18 m ²
Werkstätten (inkl. Werkbalkon)	59 m ²
Gesamt C	132 m ²

Außenflächen	Terrasse 24 m ²
Werkbalkon	22 m ²
Gesamt außen	46 m ²

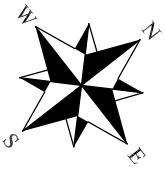
Raumflächen innen	gesamt: 217 m ²
--------------------------	----------------------------

Legende	--- Bereichswechsel
■ ■	Stahlstützen 80/80

3.OG SP-Container-Museum

Die "Labortage" beherbergt Verwaltung, Recherche, Archivierung, sowie Herstellung und Bearbeitung von Ausstellungsstücken.

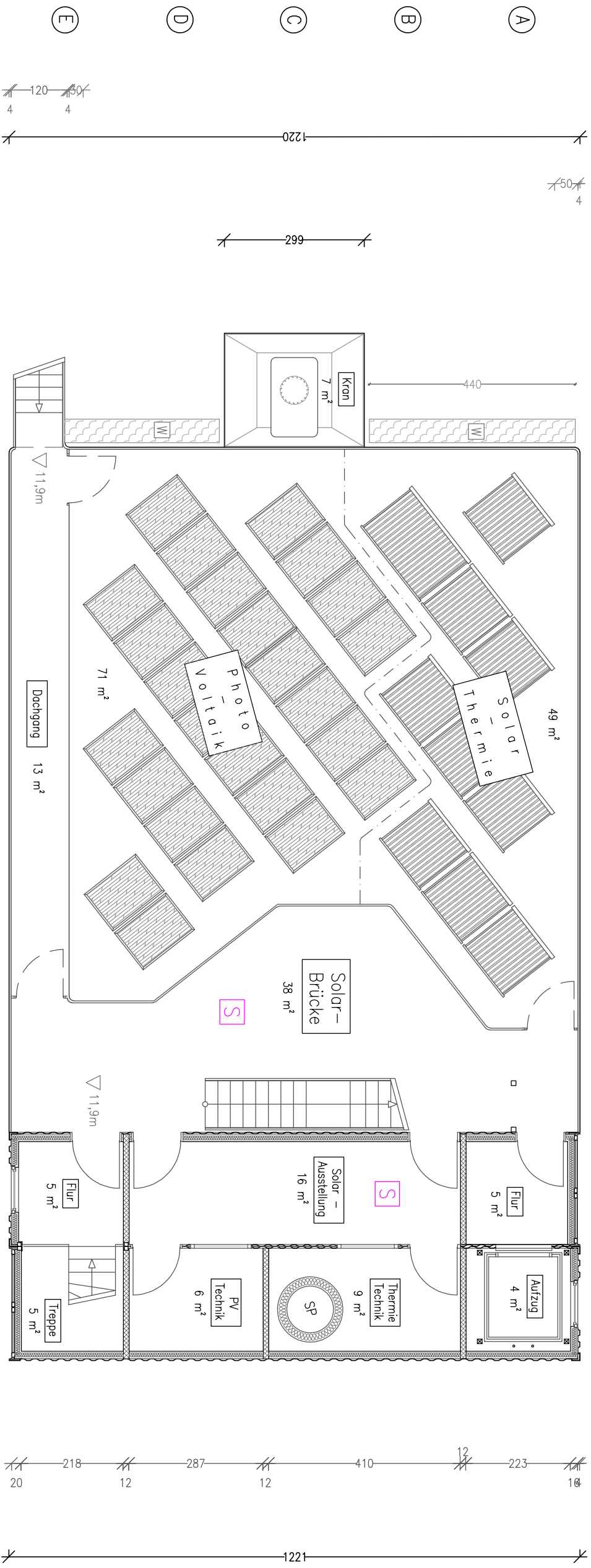
1:100 | St.Pauli, 7.02.2024 | Entwurf 3 | 3.OG



- ④
- ⑤
- ⑥
- ⑦
- ⑧
- ⑨
- ⑩
- ⑪

← 244 → ← 1466 → ← 488 →

←50→←50→

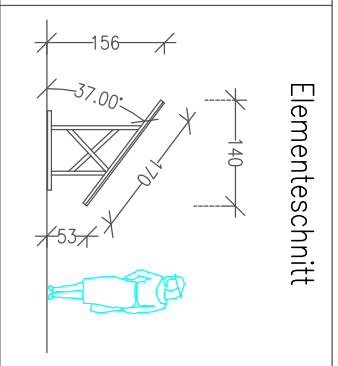
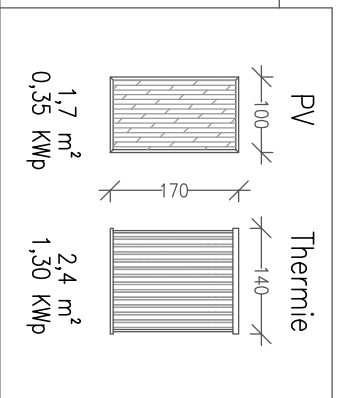


← 180 → ← 277 → ← 220 → ← 220 → ← 8 → ← 1953 →

Grundflächen	überbaut	59 m ²
	Außen brutto	186 m ²
	gesamt	245 m ²
Containerbedarf		
		40 Fuß 2 Stk./ 4 TEU

Ausstellungsfächen		Sekundärflächen	
Solarausstellung	16 m ²	Technik (inkl.Kran)	26 m ²
Solarbrücke	38 m ²	Flure / Treppen	15 m ²
Gesamt A	54 m ²	Dachgang	13 m ²
		Gesamt B	54 m ²
Raumflächen innen gesamt: 50 m ²			

Solardach / Elemente			
	brutto	netto	Leistung
Photovoltaik	71 m ²	42 m ²	8,7 KWP
Solarthermie	49 m ²	25 m ²	15,1 KWP
Gesamt	120 m ²	67 m ²	23,8 KWP



Dach SP-Container-Museum
 Solardach mit Photovoltaik und ggf. Agrivoltaik mit Fokus auf Ausstellung; Kran für Großtransporte

1:100 | St.Pauli, 7.02.2024 | Entwurf 3 | Dach

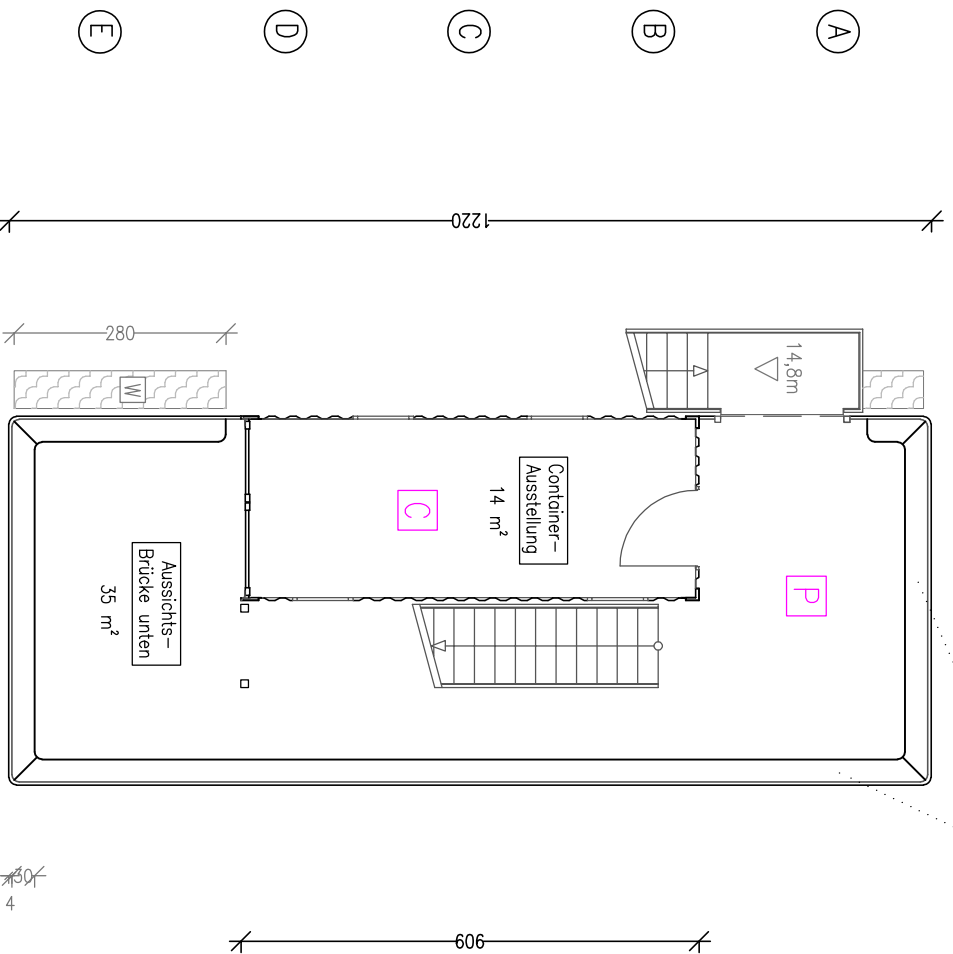


5.0G

⑩ ⑪

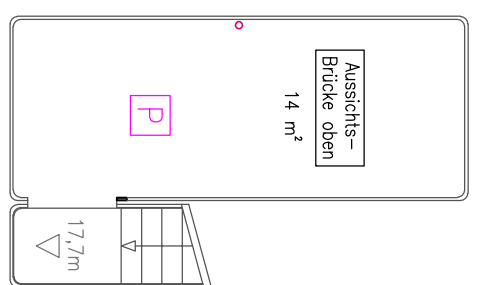
488

Richtungs-
treppe 8 m²



6.0G

⑩



Flächen- Summen

5.+6.0G , Flächen

Ausstellung

Sekundär

Gesamt

St.Pauli-Chronik

Innen

Innen

EG	77 m ²
0G	102 m ²
2.0G	209 m ²
Gesamt	388 m ²

Sozial	89 m ²
Sanitär	85 m ²
Treppen/Flure	176 m ²
Lager	55 m ²
Technik	66 m ²
Labor	117 m ²
Gesamt	588 m ²

Ausstellung	542 m ²
Sekundärflächen	588 m ²
Innen gesamt	1130 m ²

Sonder- Ausstellungen

Gesamt	588 m ²
--------	--------------------

Außen	161 m ²
Ausstellung	225 m ²
Sekundärflächen	225 m ²
Außen gesamt	386 m ²

EG	82 m ²
0G	79 m ²
2.0G	29 m ²
4.0G	54 m ²
5./6.0G	71 m ²
Gesamt	315 m ²

Außen

Terrassen	63 m ²
Solardach	133 m ²
Technik, Labor	29 m ²
Gesamt	225 m ²

Flächen Gesamt

Ausstellung Gesamt

Innen	1130 m ²
Außen	386 m ²
Gesamt	1516 m ²

Chronik	388 m ²
Sonder	315 m ²
Gesamt	703 m ²

Sekundär Gesamt

Innen:	588 m ²
Außen	225 m ²
Gesamt	813 m ²

A) Ausstellung	703 m ²
B,C) Sekundärfl.	813 m ²
Gesamt	1516 m ²

Grundflächen

überbaut	15 m ²
Außen brutto	50 m ²
gesamt	65 m ²

Ausstellungsflächen

C_Container- ausstellung	14 m ²
P_Panorama- Ausichtsbrücken	49 m ²
Richtungstafeln	8 m ²
Gesamt A	71 m ²

Containerbedarf
20 Fuß 1 Stk./ 1 TEU

Raumflächen innen
gesamt: 14 m²

W_Regenwasser

Aufnahme von Regenwasser für WC-Spülung, Pflanzen	1100 Liter
5./6. 0G	1760 Liter
4. 0G	2860 Liter
Gesamt	

Containerbedarf

40 Fuß 33 Stk./ 66 TEU	10 Fuß 7 Stk./3,5 TEU
30 Fuß 4 Stk./ 6 TEU	gesamt 51 Stk./82,5 TEU
20 Fuß 7 Stk./ 7 TEU	

Dach SP-Container-Museum

Container-Ausstellung. Ausichtsbrücke mit Rundblick und Beschreibung. Summen der Flächen nach Funktionen und Standorten.

1:100 St.Pauli, 7.03.2023 Entwurf 3 Dach